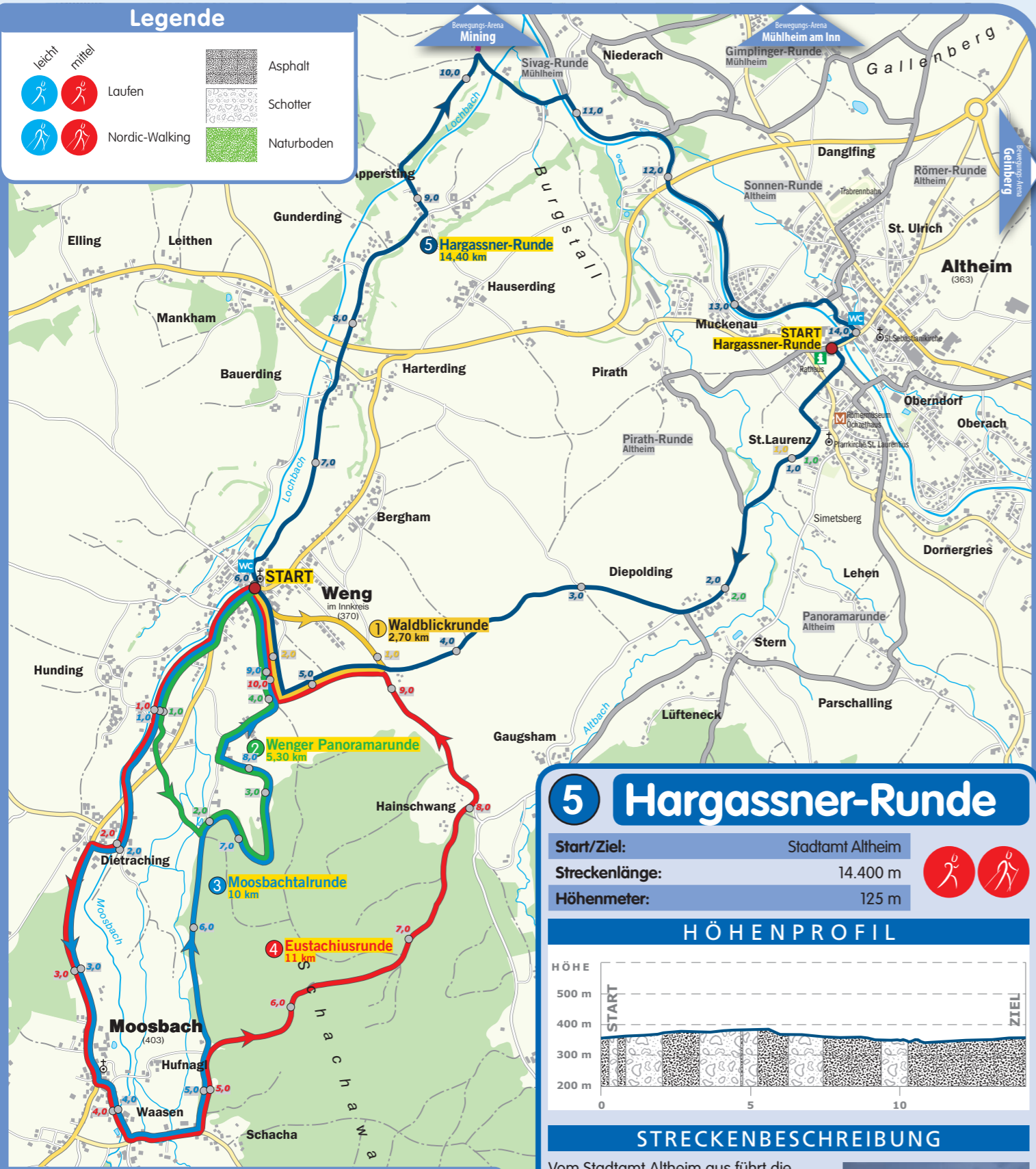




BEWEGUNGS-ARENA ÜBERBLICK
 AM EUROPARESERVAT UNTERER INN

9 Gemeinden
23 Strecken
166.000 m Bewegung



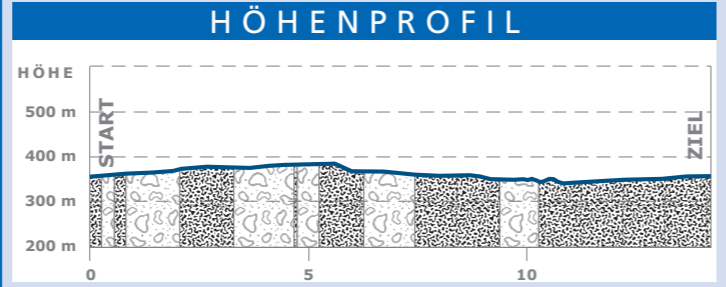
Information

Gemeindeamt Weng
 A-4952 Weng, Hauptstraße 30
 +43 (7723) 50 55, 50 55 - 4
 www.weng-innkreis.at
 gemeinde@weng-innkreis.ooe.gv.at

Seehöhe: 370 m
Fläche: 21 km²
Geogr.Koordinaten: 48° 14' Breite, 3° 11' Länge
Einwohner: 1.361
politischer Bezirk: Braunau am Inn

5 Hargassner-Runde

Start/Ziel: Stadtamt Altheim
Streckenlänge: 14.400 m
Höhenmeter: 125 m



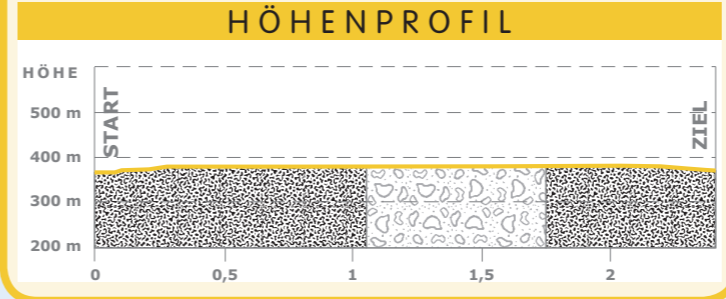
STRECKENBESCHREIBUNG

Vom Stadtamt Altheim aus führt die Hargassner-Runde vorbei an der Pfarrkirche St. Laurentius nach Diepolding und weiter in die Gemeinde Weng, wo auf einer gemütlichen Sonnenbank die Möglichkeit zur Rast besteht. Der weitere Streckenverlauf führt nach Appersting und weiter Richtung Gundholling. Entlang der Ache geht es zurück nach Altheim.



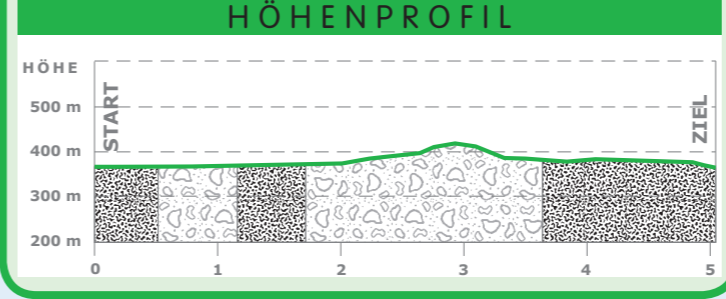
1 Waldblickrunde

Start/Ziel: Weng
Streckenlänge: 2.700 m
Höhenmeter: 15 hm



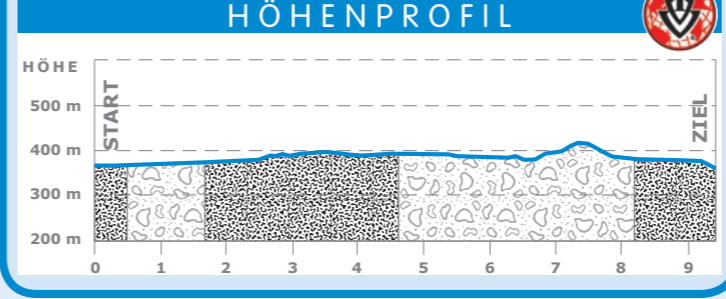
2 Wenger Panoramarunde

Start/Ziel: Weng
Streckenlänge: 5.300 m
Höhenmeter: 51 hm



3 Moosbachtalrunde

Start/Ziel: Weng
Streckenlänge: 10.000 m
Höhenmeter: 51 hm



4 Eustachiusrunde

Start/Ziel: Weng
Streckenlänge: 11.000 m
Höhenmeter: 69 hm

